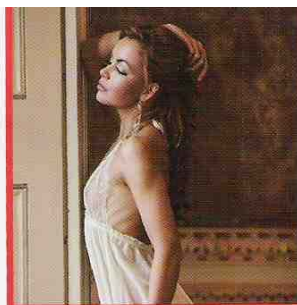


# TUTTO KART Kart

Seguici su [www.facebook.com/TKartMagazine](http://www.facebook.com/TKartMagazine)

■ ATTUALITÀ ■ PROVE ■ APPROFONDIMENTI ■ UTILITÀ ■ GARE ■ SERVICE

Poste Italiane spa Sped. in A.P. - D.L. 353/03 conv. L. 46/04 art. 1, d, DCB - Milano



**Aleksandra Wanserska**  
Protagonista del  
calendario 2013  
Lenzokart/Luxor



## PRONTI AL VIA

Gli appuntamenti clou, i nuovi motori e tutti i team. La guida per non perdersi nulla della stagione CIK-FIA e WSK

### Utilità

CARATTERISTICHE E DETTAGLI DI TUTTI I PNEUMATICI DELLA GAMMA **LE CONT**



### Intervista

IL PILOTA FERRARI **ANDREA BERTOLINI** CI RACCONTA LA "SUA" NUOVA FORMULA K



### Gare

**WSK MASTER SERIES** E **WINTER CUP** APRONO LA STAGIONE DEL KART



MENSILE - 4,00 EURO  
9 771827 888003

## Motori a tutto ghiaccio

Per chi non può fare a meno di ruote e volanti anche d'inverno, una meta particolarmente interessante è Pragelato, piccolo paese a 1.500 metri di altitudine nel Piemonte Occidentale, non molto distante dal confine francese. Qui sorge la ICE Pragelato, impianto costituito da una pista di auto e una, più piccola e tortuosa, dedicata al kart.

Il tracciato principale, con il fondo completamente ghiacciato, è omologato CSAI, misura 1,05 km ed è largo minimo 12 metri. Formata da un rettilineo in salita con leggero scollinamento, due tornanti e due varianti in discesa, ha una velocità media di percorrenza di 100 km/h.

Il kartodromo, invece, non è permanente, ma viene disegnato non appena c'è neve a sufficienza per formare le sponde di contenimento. Il tracciato, nei suoi per ora due anni di attività, ha cambiato fisionomia di anno in anno: nel 2013 è formato da un lungo curvone a destra e successivo rettilineo, 4 curve a destra e 3 a sinistra. Il disegno è stato studiato per non consentire velocità eccessive e garantire sicurezza e divertimento per tutti. Il costo del noleggio è di 20 euro per 10 minuti di utilizzo.

Ultima curiosità: su questa pista, il 3 febbraio scorso, si è svolta una manifestazione non competitiva con vespa e motorini d'epoca. Per informazioni: [www.icepragelato.it](http://www.icepragelato.it)



## Un premio ai migliori... Trulli



Non si sono fatti mancare nulla, ad Alberobello, per l'annuale festa del Karting Club dei Trulli: kart per i più piccoli, auto da gara, auto d'epoca, un raduno di Ferrari e la sfilata Harley Davidson. Clou della serata la cena con consegna dei riconoscimenti ai piloti per la stagione 2012: alla presenza del presidente Acisport dott. Mario Colelli, Orzono Pezzolla, i sindaci di Fasano e Alberobello e il Presidente della Fasano Corse Laura De Mola, tra gli altri sono stati premiati Antonio Giovinazzi, Federico Pezzolla, Leonardo Marsiglia, Giuseppe Fusco, Gianni Sportella, Alberto La Gala, solo per citare i vincitori della coppa di zona.



**TURATELLO** RIMORCHI  
Tel: 049.9070126 - [www.turatello.it](http://www.turatello.it) - [info@turatello.it](mailto:info@turatello.it)

### CUBE - CUBE XL - MONO

Possibilità di personalizzazione su richiesta: porte, portelloni, rampe, altezza e dimensioni della furgonatura.

